

गुलदाउदी की किस्में



हिम आदित्य

हिम पुष्कर

हिम शिखर

हिम उज्ज्वला

हिम श्रृंगार



सीएसआईआर-हिमालय जैवसंपदा प्रौद्योगिकी संस्थान
पालमपुर हिमाचल प्रदेश - 176 061 भारत
CSIR-Institute of Himalayan Bioresource Technology
Palampur Himachal Pradesh - 176 061 INDIA



गुलदाउदी की किस्में

हिम आदित्य, हिम पुष्कर, हिम शिखर, हिम उज्ज्वला और हिम श्रृंगार

परिचय

गुलदाउदी दुनिया के महत्वपूर्ण सजावटी कर्तित पुष्पीय फसलों में से एक है और वैश्विक बाजार में बिकने वाले शीर्ष दस कर्तित फूलों में इसका दूसरा स्थान है। इसे कट फ्लावर, गार्डन डिस्प्ले और पोट कल्चर के लिए व्यावसायिक रूप से उगाया जाता है। यह एस्टरेसी कुल का पौधा है और यह विभिन्न कृषि-जलवायु परिस्थितियों के लिए अनुकूल है। गुलदाउदी में अद्वितीय फूलों के प्रकार विकसित करने के उद्देश्य से नियंत्रित क्रॉसिंग कार्यक्रम में विभिन्न क्रॉस संयोजनों के माध्यम से 857 एफ 1 संकर विकसित किए गए। इनमें से उन्नीस एफ 1 संकर को रूपात्मक और पुष्प गुणों के आधार पर चयनित किया गया जिनका 2015 से 2018 तक चार वर्षों की अवधि में संरक्षित खेती के तहत मूल्यांकन किया गया। इस मूल्यांकन में बेहतर पाये गए गुलदाउदी की पाँच किस्में, 'हिम आदित्य' (CSIR-IHBT-CH-14-1), हिम उज्ज्वला (CSIR-IHBT-CH-14-2), हिम श्रृंगार (CSIR-IHBT-CH-14-4), हिम पुष्कर (CSIR) - IHBT-CH-14-8 और हिम शिखर (CSIR-IHBT-CH-14-18) का वर्णन किया गया है। इनका विकास हिमालय जैवसंपदा प्रौद्योगिकी संस्थान, पालमपुर में संकरण और चयन कार्यक्रम के माध्यम से हुआ है।

हिम आदित्य (CSIR-IHBT-CH-14-1)

हिम आदित्य (CSIR-IHBT-CH-14-1) किस्म को येलो ध्यूमा तथा व्हाइट स्टार के संकरण द्वारा विकसित किया गया है। इसके फूल पीले रंग के, डबल और स्प्रे प्रकार के हैं और इन फूलों का औसत व्यास 8.36 सेंमी. है।



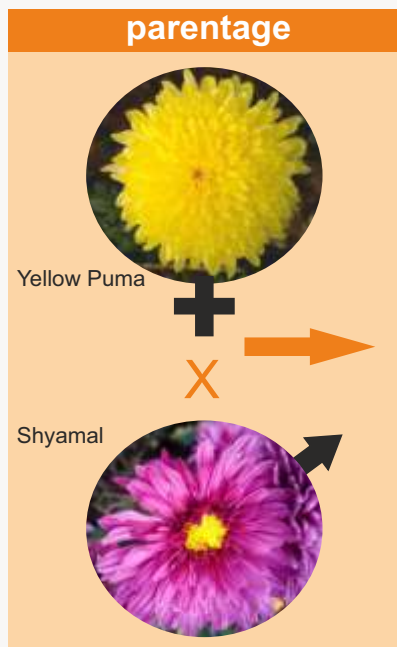
‘हिम आदित्य’ (CSIR-IHBT-CH-14-1) किस्म की विशेषताएँ



गुण	CSIR-IHBT-CH-14-1
रंग	पीला
जनक	येलो ध्यूमा X व्हाइट स्टार
औसत पौधे की ऊँचाई	72.28 सेंमी.
फूल का औसत व्यास	8.36 सेंमी.
औसत फूल संख्या (प्रति पौधा)	54.76

हिम उज्ज्वला (CSIR-IHBT-CH-14-2)

हिम उज्ज्वला (CSIR-IHBT-CH-14-2) किस्म को येलो घ्यूमा तथा श्यामल के संकरण द्वारा विकसित किया गया है। इसके फूल लाल रंग के तथा पंखुड़ियों के ऊपरी भाग पीले रंग के, डबल और स्प्रे प्रकार के हैं और इन फूलों का औसत व्यास 6.18 सेमी. है।



'हिम उज्ज्वला' (CSIR-IHBT-CH-14-2) किस्म की विशेषताएँ



गुण	CSIR-IHBT-CH-14-2
रंग	फूल लाल रंग के तथा पंखुड़ियों के ऊपरी भाग पीले रंग के
जनक	येलो घ्यूमा X श्यामल
औसत पौधे की ऊँचाई	63.46 सेमी.
फूल का औसत व्यास	6.19 सेमी.
औसत फूल संख्या (प्रति पौधा)	48.56

प्रवर्धन

गुलदाउदी में प्रवर्धन की पारंपरिक विधि कलमों के माध्यम से होती है। एक स्वस्थ गुलदाउदी के पौधे के शीर्ष से लगभग ४ से ६ इंच लंबाई की कलम काटी जाती है। काटी गई कलम के निचले आधे हिस्से से पत्तियां हटा दी जाती हैं और नोड के नीचे से काटा जाता है। कलम नम मिट्टी में लगाई जाती है। यह सुनिश्चित किया जाता है कि केवल एक या दो नोड तने का भाग मिट्टी के नीचे हो। मिट्टी को हर समय थोड़ा नम रखने के लिए बार-बार पानी की आवश्यकता होती है। तीन से चार सप्ताह में कलमों की जड़ों की जांच की जाती है। जब जड़े 1 इंच लंबी हो जाएँ तो कलम रोपाई के लिए तैयार होती है।



गुलदाउदी का प्रवर्धन

हिम श्रृंगार (CSIR-IHBT-CH-14-4)

हिम श्रृंगार (CSIR-IHBT-CH-14-4) किस्म को येलो प्यूमा तथा श्यामल के संकरण द्वारा विकसित किया गया है। इसके फूल गुलाबी रंग के, डबल और स्प्रे प्रकार के हैं और इन फूलों का औसत व्यास 9.94 सेंमी. है।



'हिम श्रृंगार' (CSIR-IHBT-CH-14-4) किस्म की विशेषताएँ



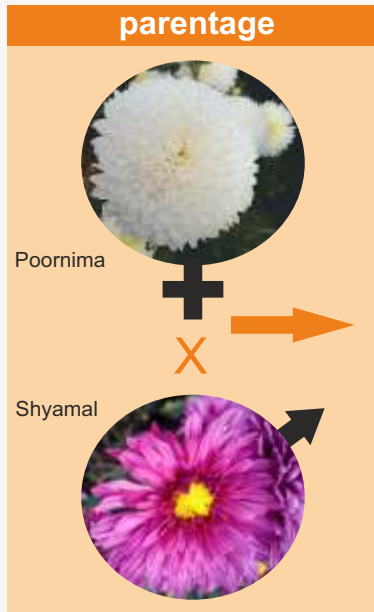
गुण	CSIR-IHBT-CH-14-4
रंग	गुलाबी
जनक	येलो प्यूमा X श्यामल
औसत पौधे की ऊँचाई	100.97 सेंमी.
फूल का औसत व्यास	9.94 सेंमी.
औसत फूल संख्या (प्रति पौधा)	46.12

RAPD मार्करों के द्वारा गुलदाउदी की DNA फिंगरप्रिंटिंग

गुलदाउदी की किस्मों 'हिम आदित्य' (CSIR-IHBT-CH-14-1), हिम उज्ज्वला (CSIR-IHBT-CH-14-2), हिम श्रृंगार (CSIR-IHBT-CH-14-4), हिम पुष्कर (CSIR-IHBT-CH-14-8) और हिम शिखर (CSIR-IHBT-CH-14-18) की आनुवंशिक विशिष्टता को स्थापित करने के लिए 32 RAPD मार्करों का उपयोग किया गया। कुल 73 एलील का पता लगाया गया, जिसकी औसत 3.53 एलील प्रति लोकस थी। बहुरूपी RAPD डाटा के आधार पर DNA फिंगरप्रिंटिंग मार्करों को विकसित किया गया। आनुवंशिक विविधता 0.55 से 0.71 के बीच थी। 73 प्रमुख बहुरूपी लोकस पर आधारित गुलदाउदी की चयनित किस्मों के क्लस्टर विश्लेषण को तीन प्रमुख समूहों में बाँटा गया। आनुवंशिक समानता के आंकड़ों के अनुसार गुलदाउदी की चयनित किस्मों में उच्च स्तर की आनुवंशिक विविधता पाई गई और संभावित रूप से इसका उपयोग भविष्य के आनुवंशिक सुधार कार्यक्रम में प्रजनन के लिए किया जा सकता है।

हिम पुष्कर (CSIR- IHBT-CH-14-8)

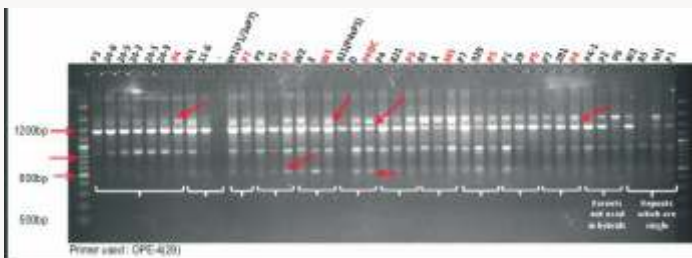
हिम पुष्कर (CSIR-IHBT-CH-14-8) किस्म को पूर्णिमा तथा श्यामल के संकरण द्वारा विकसित किया गया है। इसके फूल गहरे गुलाबी चम्मच के जैसी पंखुड़ियों वाले, डबल और स्प्रे प्रकार के हैं और इन फूलों का औसत व्यास 7.99 सेंमी. है।



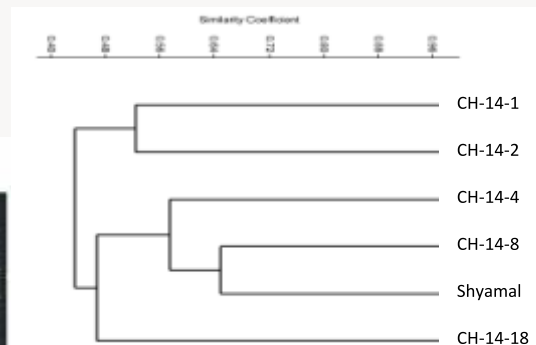
'हिम पुष्कर' (CSIR-IHBT-CH-14-8) किस्म की विशेषताएँ



गुण	CSIR-IHBT-CH-14-8
रंग	गहरे गुलाबी चम्मच के जैसी पंखुड़ियों वाले
जनक	पूर्णिमा X श्यामल
औसत पौधे की ऊँचाई	75.20 सेंमी.
फूल का औसत व्यास	7.99 सेंमी.
औसत फूल संख्या (प्रति पौधा)	32.98



RAPD प्राइमरों द्वारा गुलदाउदी की चयनित किस्मों का प्रोफाइल चित्र



आनुवांशिक विविधता का प्रतिनिधित्व करने वाले गुलदाउदी की चयनित किस्मों का डेंड्रोग्राम

हिम शिखर (CSIR-IHBT-CH-14-18)

हिम शिखर (CSIR-IHBT-CH-14-18) किस्म को येलो प्यूमा तथा पूर्णिमा के संकरण द्वारा विकसित किया गया है। इसके फूल सफेद तथा पीले केंद्र के साथ, डबल और स्प्रे प्रकार के हैं और इन फूलों का औसत व्यास 6.91 सेंमी. है।



‘हिम शिखर’ (CSIR-IHBT-CH-14-1) किस्म की विशेषताएँ



गुण	CSIR-IHBT-CH-14-18
रंग	सफेद फूल पीले केंद्र के साथ
जनक	येलो प्यूमा x पूर्णिमा
औसत पौधे की ऊँचाई	61.77 सेंमी.
फूल का औसत व्यास	6.91 सेंमी.
औसत फूल संख्या (प्रति पौधा)	45.25

विकसितकर्ता:

डॉ. अशोक कुमार
डॉ. सनतसुजात सिंह

योगदानकर्ता:

डॉ. भव्य भागव
डॉ. राम कुमार शर्मा

संपर्क करें

डॉ. संजय कुमार
निदेशक
सी.एस.आई.आर- हिमालय जैवसंपदा प्रौद्योगिकी संस्थान
पालमपुर -176061, हिमाचल प्रदेश, भारत
टेलीफोन: +91 1894 230411
फैक्स: +91 1894 230433
ईमेल: director@ihbt.res.in
वेबसाइट: <http://www.ihbt.res.in>